

CÔNG SUẤT

Tổng: 162 kW 217 HP @ 2200 rpm

Tịnh: 153 kW 205 HP @ 2200 rpm

TRỌNG LƯỢNG VẬN HÀNH

D65E-12 18000 kg 39,683 lb

D65P-12 19460 kg 42,901 lb

CHANGLIN®

D65E-12 D65P-12

D
65



MÁY ỦI BÁNH XÍCH

NHÀ PHÂN PHỐI ĐỘC QUYỀN TẠI VIỆT NAM

Máy thi công Toàn Phát

Địa chỉ: 506 Hà Huy Tập, Hà Nội

Website : www.changlin-dao.com

Printed in Viet Nam 201902 IP.AD.SIN (10)

Tại nhà máy ChangLin Komatsu, chúng tôi sản xuất những chiếc máy công trình danh tiếng **Komatsu** xuất khẩu đi khắp năm châu và đã được cả thế giới tin dùng. Với năng lực đó chúng tôi tạo ra dòng máy ủi **Changlin D65E/P-12** có thêm sức mạnh cạnh tranh mới, trong khi vẫn giữ được mọi ưu điểm của dòng máy ủi **Komatsu D65E/P-12** truyền thống

TỔNG QUAN

NĂNG SUẤT CAO & TIẾT KIỆM NHIÊN LIỆU

Lưỡi ủi đời mới cho năng suất cao hơn.

Xem trang 4.

Hộp số tự động kết hợp với biến mô thủy lực

Giúp giảm tiêu thụ nhiên liệu.

Xem trang 5.

Động cơ QSL có tu bổ tăng áp

cung cấp công suất đầu ra **153 Kw** 205 HP tiết kiệm nhiên liệu tối đa. Động cơ đạt chuẩn khí thải EPA Tier 3 và EU stage 3A. Xem trang 5.

Quạt làm mát hiệu năng cao

Tăng cường khả năng làm mát, giảm tiêu thụ nhiên liệu và giảm tiếng ồn khi làm việc. Xem trang 9.

Nắp đậy bên sườn động cơ dạng cách

mở giúp dễ dàng đóng mở và hiệu quả khi bảo dưỡng và sửa chữa. Xem trang 9.

Đường điều khiển nghiêng ben

được bảo vệ an toàn

Hệ thống gầm xích đời mới

có tuổi thọ mài mòn dài hơn và chi phí bảo dưỡng, sửa chữa thấp hơn nhờ thiết kế mới và gia cường một số chi tiết khác. Xem trang 9.

PAT (Lưỡi tạo góc nghiêng và nghiêng

bằng thủy lực) giúp đạt năng suất cao ở các ứng dụng khác nhau, lưỡi ben điều chỉnh được làm tăng thêm tính cơ động và năng suất. Xem trang 8.

Vận hành máy dễ dàng, đơn giản, hiệu quả

- Di chuyển với hộp số tự động
- Nút ga điện tiện lợi
- Tay điều khiển thủy lực ben / lưỡi xới
- Tay điều khiển thủy lực chuyển hướng
- Tay điều khiển thủy lực dàn cày

Xem trang 7.

Cabin chống lật đời mới ROPS bao gồm

- Không gian vận hành rộng và yên tĩnh
- Thoải mái khi di chuyển với giảm chấn cabin cải tiến
- Tầm nhìn tuyệt hảo hạn chế khuất bởi cột cabin
- Điều hòa tự động có công suất lớn
- Cabin chịu áp lực
- Tay nghỉ điều chỉnh được và ghế có giảm chấn

Xem trang 8.



Màn hình hiển thị chính

- Hiển thị mọi thông tin cần thiết
- Lựa chọn 10 ngôn ngữ cho hỗ trợ toàn cầu

Xem trang 8

Khung đỡ bánh dẫn hướng tự động điều chỉnh

Giúp tăng tuổi thọ của các tấm ăn mòn do không có khe hở và dao động.

Xem trang 9.

Khung thân máy, đơn giản và có độ cứng cao

Khung đỡ gầm xích cùng với trục pivot giúp tăng khả năng cơ động.

Xem trang 9.

Hệ thống lái thủy lực

Cung cấp khả năng điều khiển nhẹ nhàng, mạnh mẽ ở nhiều địa hình làm việc khác nhau. Xem trang 7.

Bộ truyền động cuối giảm tốc 2 cấp

Giúp tăng độ bền và dễ dàng trong sửa chữa.

Xem trang 10.

Mặt nghiêng của máy thấp

Giúp máy có khả năng cân bằng tuyệt vời và tâm của trọng lực thấp.

Màn hình TFT LCD riêng biệt và Camera

Giúp tăng khả năng quan sát phía sau trong khi không làm gián đoạn các thông số đang hiển thị trên màn hình chính.

ĐẶC TÍNH NĂNG SUẤT & TIẾT KIỆM NHIÊN LIỆU



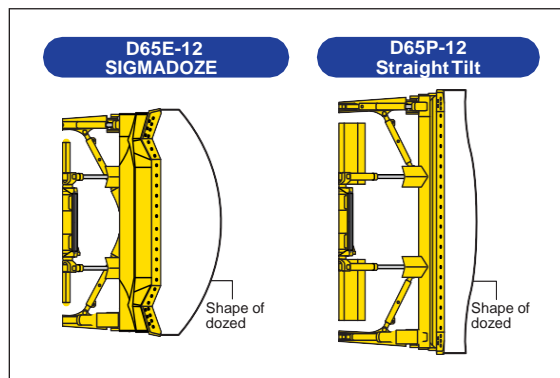
Máy ủi với hiệu suất nhiên liệu mới

Máy ủi ChangLin D65-12 sử dụng kết hợp động cơ Cummins QSL đời mới điều khiển điện tử và hộp số tự động, trang bị biến mô thủy lực cho năng suất ủi cao và tiết kiệm nhiên liệu hơn đáng kể so với máy ủi Komatsu D65-12 truyền thống (sử dụng động cơ Cummins thế hệ cũ không có turbo tăng áp và không có hệ thống phun nhiên liệu điều khiển điện tử).

Năng suất tuyệt vời

SIGMADOZER

Hoàn toàn dựa trên nguyên lý đào mới, lưỡi ủi Sigmadozer cải thiện rõ rệt khả năng đào và tăng đáng kể năng suất, Ý tưởng kết cấu mới phía trước phù hợp cho đào và đưa vật liệu lên trên ở trung tâm lưỡi ủi, giúp tăng khả năng giữ vật liệu và đồng thời giảm trượt hai bên.



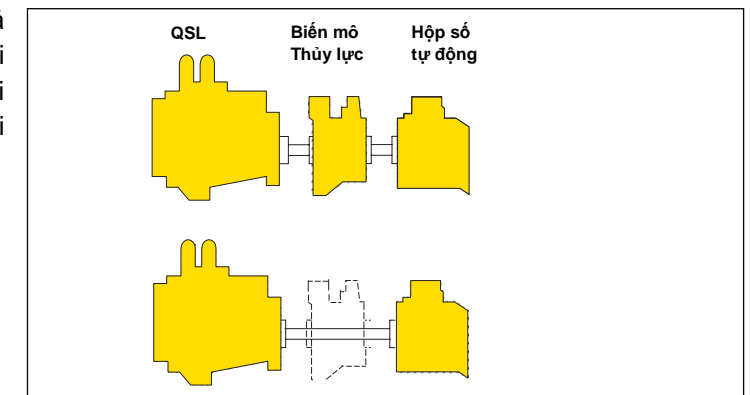
Tiết kiệm nhiên liệu tối ưu

Hộp số tự động kết hợp với biến mô thủy lực

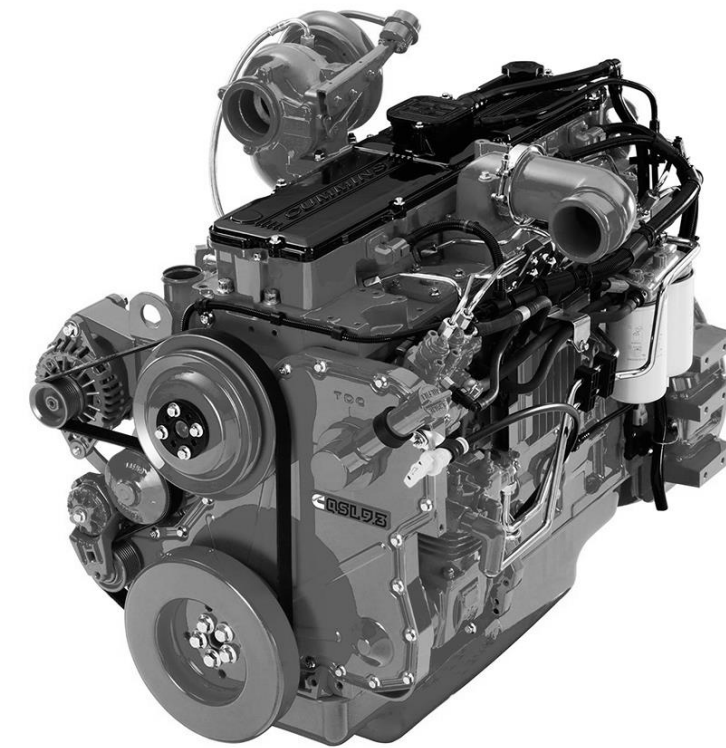
Giảm đáng kể việc tiêu hao nhiên liệu và hiệu quả truyền động lớn hơn nhờ hộp số tự động đời mới lựa chọn lực kéo phù hợp với tình trạng mặt nền thi công, điều đó có nghĩa là máy luôn hoạt động với năng suất cao và hiệu quả nhất.

Tiêu thụ nhiên liệu giảm

10% (So với máy thế hệ cũ)



Nâng cấp động cơ điều khiển điện tử thế hệ mới



Máy ủi ChangLin D65-12 vẫn sử dụng động cơ của hãng Cummins như máy ủi Komatsu D65-12 thế hệ cũ, nhưng động cơ đã được cập nhật thêm công nghệ hiện đại mới bao gồm Turbo tăng áp và hệ thống phun nhiên liệu trực tiếp có kiểm soát điện tử giúp giảm thiểu tiêu hao nhiên liệu và nâng công suất Net của động cơ từ 131 kw lên 162 kw / 164 kw. Động cơ Cummins QSL mới đạt chứng chỉ môi trường EPA Tier 3 / EPA Tier 4. Để giảm thiểu tối đa tiếng ồn và dao động, động cơ được lắp trên khung chính cùng với chân đế giảm chấn cao su.

ĐẶC ĐIỂM SINH THÁI

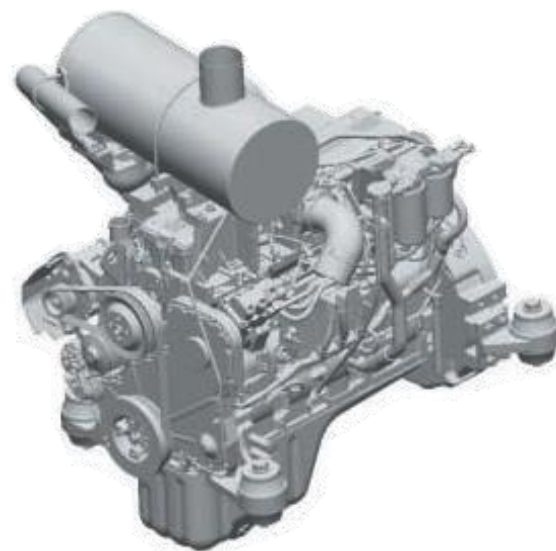


Động cơ với hiệu quả nhiên liệu được điều khiển bằng điện tử

Động cơ Cummins QSL cung cấp 153 kW 207 HP ở 2200 v/p. Động cơ Cummins QSL tiêu thụ nhiên liệu hiệu quả có công suất lớn, giúp D65-12 vượt trội trong cả hoạt động ủi và xới.

Năng suất & môi trường

Changlin (Komatsu) sử dụng các cụm chi tiết chính như động cơ, thiết bị điện tử và các thiết bị thủy lực đồng bộ nhờ sự tương thích của các cụm chi tiết, hiệu suất tăng, đạt được năng suất cao và khí thải thấp giúp tăng khả năng bảo vệ môi trường.



ĐẶC ĐIỂM ĐIỀU KHIỂN



Máy có giao diện thân thiện (Hệ thống điều khiển tay trang thủy lực)

Komatsu thiết kế hệ thống điều khiển tay trang thủy lực tạo ra không gian vận hành "hoàn toàn được kiểm soát bởi người vận hành."

Điều khiển thủy lực tay trang di chuyển

Điều khiển tay trang thủy lực giúp người vận hành có tư thế thoải mái, điều khiển chính xác và không cảm thấy mệt mỏi, chuyển số được thực hiện đơn giản bởi cần số tự động.



Ga điều khiển điện & cảm biến tải

Núm xoay điện điều khiển vòng tua máy giúp vận hành đơn giản, mượt mà, chính xác, cảm biến tải giúp máy hoạt động an toàn khi quá tải.

Điều khiển thủy lực tay trang lưỡi ủi/ lưỡi xới

Tay trang điều khiển nhẹ nhàng lưỡi ủi, lưỡi xới, kết hợp với công nghệ thủy lực có độ tin cậy cao của Komatsu cho kết quả điều khiển tuyệt hảo.

Van thủy lực điều khiển hộp số tự động

Van thủy lực tự động điều chỉnh hộp số theo nhu cầu tải thực tế, giúp việc đóng ly hợp êm dịu, không bị sốc, tăng tuổi thọ chi tiết và thoải mái cho người vận hành.

Ly hợp lái thủy lực nhẹ nhàng và mạnh mẽ

Công suất động cơ được truyền liên tục đến hai bánh sao chủ động, không bị gián đoạn công suất giúp chuyển hướng nhẹ nhàng, mạnh mẽ. Có thể quay hoàn toàn một bên giúp tối thiểu bán kính quay, tăng tính cơ động của thiết bị.



MÔI TRƯỜNG LÀM VIỆC



Cabin chống lật

Thiết kế cabin nổi tiếng của Komatsu có khả năng cứng vững và độ kín tuyệt hảo, giúp giảm đáng kể tiếng ồn và dao động cho thợ vận hành và tránh bụi lọt vào cabin. Thoải mái vận hành trong không gian tiện lợi. Hơn nữa còn tăng tầm nhìn cạnh bởi không vướng cột trụ bên ngoài. Đạt được tầm nhìn tối ưu cho người vận hành.



Màn hình camera riêng biệt

D65-12 được trang bị một màn hình màu TFT LCD riêng để hiển thị Camera, giúp tăng khả năng quan sát phía sau của người vận hành trong khi không làm gián đoạn các thông số đang hiển thị trên màn hình chính.

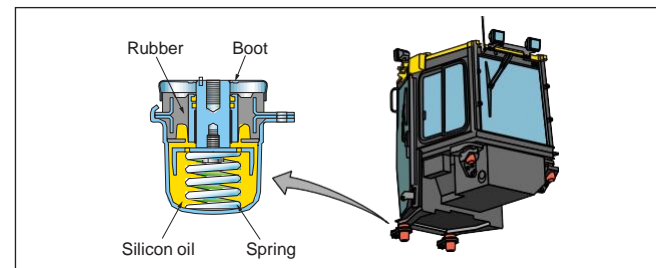
Màn hình màu, rộng, đa năng

Màn hình màu rộng, thân thiện giúp làm việc an toàn, chính xác và tiện lợi. Điều khiển các công tắc và các phím chức năng rất đơn giản và dễ dàng, giúp điều khiển nhiều chức năng của thiết bị. Màn hình hiển thị dữ liệu bằng 10 ngôn ngữ, hỗ trợ vận hành trên toàn cầu.



Vận hành thoải mái với chân cabin giảm chấn

Chân cabin máy D65-12 sử dụng giảm chấn có khả năng giảm sóc và hấp thụ dao động tuyệt hảo, hành trình giảm chấn cabin dài giúp giảm sóc và dao động khi di chuyển trên địa hình không bằng phẳng mà giảm chấn cao su thông thường không làm được. Lò xo giảm chấn cabin tách cabin với thân chính giúp giảm dao động và tạo môi trường làm việc thoải mái và yên tĩnh.(option)



Hệ thống thủy lực tạo góc và nghiêng lưỡi ủi kết hợp với khung cứng dạng hộp

Hệ thống thủy lực nghiêng và góc lưỡi ủi, giúp tăng khả năng cơ động và năng suất trên các địa hình ứng dụng khác nhau. Lưỡi ủi có thể điều chỉnh được cũng góp phần tăng thêm khả năng cơ động và công suất.



ĐẶC ĐIỂM BẢO DƯỠNG

Bảo dưỡng định kỳ

Bảo dưỡng định kỳ là con đường duy nhất đảm bảo đúng tuổi thọ lâu dài của thiết bị. Vì vậy Komatsu thiết kế D65-12 được bố trí các điểm bảo dưỡng thuận lợi giúp công việc kiểm tra và bảo dưỡng dễ dàng và nhanh chóng.

Màn hình màu giám sát với chức năng cảnh báo, giúp phòng tránh sự cố nguy hiểm với thiết bị

Các giá trị đo, đồng hồ, hiển thị cảnh báo được tập trung trên màn hình màu. Khi khởi động, màn hình tiến hành kiểm tra và cảnh báo cho thợ vận hành bằng đèn báo khi có sự cố, hiển thị cảnh báo nhiều cấp, đảm bảo an toàn và phòng tránh những sự cố chính cho thiết bị.



Hệ thống làm mát hiệu năng cao

Sau khi nâng cấp công suất động cơ từ 131 kW lên 153 kW hệ thống làm mát cũng được tăng cường để đảm bảo máy có thể làm việc trong thời gian dài, liên tục duy trì nhiệt độ động cơ ở nhiệt độ lý tưởng trong mọi điều kiện thời tiết.

Nắp đậy sườn động cơ dạng cánh mở

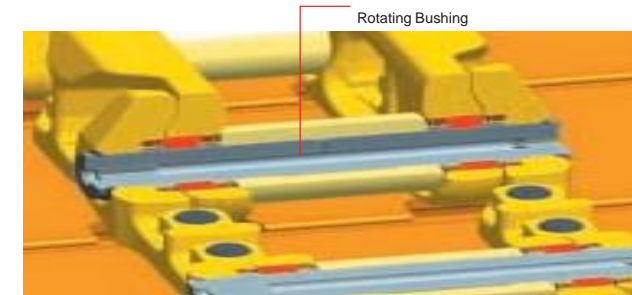
Nắp đậy sườn động cơ dạng cánh mở với góc rộng giúp đóng mở, tiếp cận dễ dàng bảo dưỡng và thay các loại lọc.



Chi phí bảo dưỡng thấp

Hệ thống gầm xích cầu song song (PLUS) (Optional)

Hệ thống gầm xích cầu song song mới của Komatsu có phần ống lót quay được làm tăng độ bền và tuổi thọ trong các điều kiện làm việc khác nhau.



Giá đỡ bánh dẫn hướng tự động điều chỉnh

Giá đỡ bánh dẫn hướng có thể điều chỉnh liên tục, dễ dàng loại bỏ được độ dư của bánh dẫn hướng. kết quả là giảm được độ ồn và dao động cũng như tăng được tuổi thọ của tấm ăn mòn.

Khung thân chính đơn giản và tin cậy

Cấu trúc khung thân chính đơn giản làm tăng độ bền và làm giảm ứng suất tập trung ở những khu vực chịu lực lớn. Phần khung xích có bề mặt cắt lớn và đỡ trực xoay pivot giúp tăng độ bền và độ tin cậy.

Giắc điện tiêu chuẩn

Giắc nối các cụm dây điện chính là loại có gioăng làm kín chống nước và chống bụi bẩn, bảo vệ các tiếp điểm không bị ô xi hóa, giúp hệ thống điện làm việc ổn định không bị tiếp xúc.

Gioăng làm kín hệ thống thủy lực

Một loại gioăng đặc biệt được sử dụng để làm kín các đầu nối tuy ô thủy lực, phòng tránh việc dò rỉ dầu.

Đường ống thủy lực được bọc kín

Đường ống thủy lực của xi lanh nghiêng ben được bọc kín trong càng phòng tránh bị hỏng.

Thiết kế vành răng sao kiểu phân đoạn



Vành răng chủ động được thiết kế theo từng mô đun rời, giúp thay thế đơn giản, nhanh chóng và không cần thay toàn bộ bánh sao giúp giảm chi phí.

THÔNG SỐ KỸ THUẬT



ĐỘNG CƠ

Loại	Cummins QSL8.9	Cummins QSL9.3
Kiểu	4 kỳ, làm mát bằng nước, phun nhiên liệu trực tiếp, điều khiển điện tử	
Khí nạp	Tu bơm tăng áp	
Số xi lanh	6	
Đường kính x Hành trình	114mm x 144,5mm	116mm x 144,5 mm
Dung tích xi lanh	8.85 lít	9.3 lít
Điều tốc	Tất cả các tốc độ, điện tử	
Công Suất	Tổng 164kW 220HP	Tổng 162kW 217 HP
Vòng quay định mức	1950 v/phút	2200 v/phút
Dẫn động quạt	Thủy lực	Trực tiếp
Bôi trơn	Bơm bánh răng, bôi trơn cưỡng bức	
Lọc	Dòng hoàn toàn	
Khí thải	EPA Tier 4	EPA Tier 3



HỆ THỐNG LÁI

Tay trang điều khiển các hướng di chuyển. Kéo cần bên trái khi rẽ trái và kéo cần bên phải khi rẽ phải
Ly hợp lái là loại ly hợp thủy lực nhiều đĩa ma sát ngâm trong dầu, điều khiển bằng xi lanh thủy lực.



HỆ THỐNG GÀM, XÍCH

Điều khiển phanh chân bằng pê-dal, tác động phanh bằng lò xo và nhà phanh bằng thủy lực.

Bán kính vòng quay tối thiểu3,9 m

Giảm chấnThanh cân bằng dao động và trục quay pivot
Khung galê ti.....Dạng liền có tiết diện lớn và kết cấu bền vững
Ga lê và bánh dẫn hướng.....Loại kín có dầu bôi trơn xích

Loại xích bôi trơn bằng dầu. Phốt đặc biệt giúp làm kín, phòng chống được sự xâm nhập của các vật liệu gây mòn vào khoảng trống giữ chốt và ống lót, giúp tăng tuổi thọ. Độ căng của xích được dễ dàng điều chỉnh với việc sử dụng bơm mỡ.

Loại máy	D65E-12	D65P-12
Số ga lê ti (mỗi bên)	6	7
Số ga lê đỡ (mỗi bên)	2	2
Loại lá xích	Tiêu chuẩn	Chống lầy
Số lá xích (mỗi bên)	37	42
Độ rộng lá xích (mm)	510	720 / 950 / 1100



TRUYỀN ĐỘNG CUỐI

Truyền động cuối với bộ bánh răng hành tinh, giảm tốc 2 cấp, giúp tăng sức kéo, giảm ứng suất tập trung tại các bánh răng, giúp tăng tuổi thọ của hệ thống truyền động cuối. các phân đoạn của bánh sao được bắt bằng bu lông, giúp dễ dàng thay thế.

	Số xi lanh	Kích thước(mm)
Nâng ben	2	110 x 65 x 1171
Nghiêng ben	1	160 x 70 x 140
Dàn xới	1 / 2 / 3	Tùy chọn 1 răng / 3 răng / 5 răng



DUNG TÍCH NƯỚC LÀM MÁT VÀ DẦU

Thùng nhiên liệu.....	300 ltr
Dung dịch làm mát	36 ltr
Dầu bôi trơn động cơ.....	22 ltr
Dầu Biến mô, hộp số.....	142 ltr
Truyền động cuối (mỗi bên)	
D65E-12	24 ltr
D65P-12	24 ltr



TRỌNG LƯỢNG VẬN HÀNH

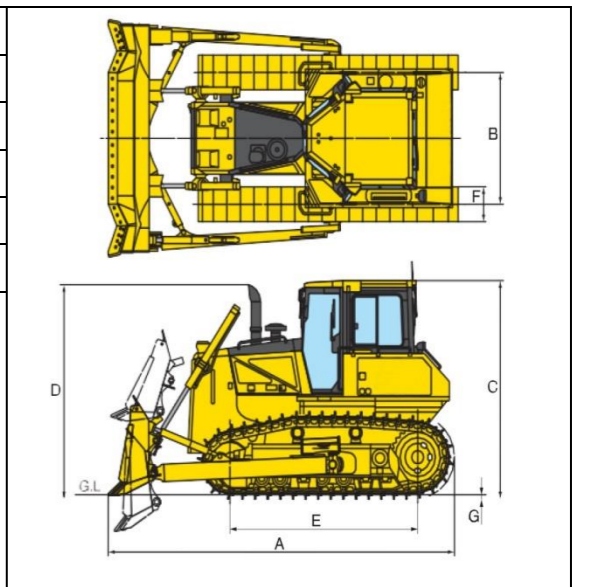
Bao gồm cabin kín có điều hòa tiêu chuẩn, các loại dầu theo định mức, hệ thống điều khiển thủy lực, nước làm mát, đầy thùng nhiên liệu, thợ vận hành, và các thiết bị tiêu chuẩn.

D65E-12	18000 kg
D65P-12.....	19.460 kg



KÍCH THƯỚC

	D65E-12	D65P-12
A	5060	5.268
B	1880	-----
C	3100	3206
E	2430	2630
D	-----	-----
F	510 mm	720 mm 950 mm 1100 mm



BỘ TRUYỀN ĐỘNG

Bộ truyền động D65 gồm có hộp số tự động và biến mô loại 3 - thành phần, 1- cấp, 1- pha, biến mô cùng với ly hợp khóa biến mô, bộ bánh răng truyền động hành tinh, bộ ly hợp số nhiều đĩa được tác động bằng thủy lực và được bôi trơn cưỡng bức bằng dầu giúp giải phóng nhiệt tối đa. Tay khóa cần chuyển số và công tắc an toàn số trung gian giúp phòng tránh việc khởi động không mong muốn.

Số di chuyển	Khi tiến	Khi lùi
1st	3,6 km/h	4,4 km/h
2nd	5,5 km/h	6,6 km/h
3rdL	7,2 km/h	8,6 km/h



HỆ THỐNG THỦY LỰC

Hệ thống thủy lực trang bị cảm biến tải được thiết kế cho việc điều khiển máy nhay, chính xác và cho hiệu quả đồng thời, giúp an toàn khi máy ủi quá tải.

Cụm điều khiển thủy lực:

Tất cả các van con trượt đặt phía bên ngoài cạnh thùng dầu thủy lực.
Bơm thủy lực bánh răng có lưu lượng 213 lít /phút ở tốc độ định mức.

Áp suất bơm thủy lực 14 Mpa

Cụm van phân phối :
Van phân phối ty trượt
Vị trí : Nâng, hạ benkéo vào, đẩy ra
Nghiêng benđẩy sang trái và phải



LƯỚI ỦI

D65E-12 Chiều rộng / Chiều cao : 3390mm / 1160 mm

D65P-12 chiều rộng / chiều cao : 4150 mm / 960 mm



THIẾT BỊ TÙY CHỌN

- Ghế giảm chấn bằng hơi
- Máy phát, 90 A/24V
- Đài AM-FM radio
- Ắc qui 200 Ah/2 x 12 V
- Lọc sơ khí nạp
- Móc kéo phía trước
- Tấm bảo vệ gảm có bản lề Thanh kéo đi kèm
- Hệ thống thủy lực lưới xới, dàn xới 1 / 3 / 5 răng
- Xích ống lót quay đời mới
- Cabin chống lật